



© Laurence Dentinger AP-HP

# FILIATION ET EXPLORATION

UN CONCERT DE L'ORCHESTRE  
DE CHAMBRE DE PARIS

EN SOUTIEN À L'HÔPITAL  
ARMAND-TROUSSEAU AP-HP

MERCREDI 8 JUIN 2022 – 20H  
THÉÂTRE DES CHAMPS-ÉLYSÉES  
15 AVENUE MONTAIGNE, 75008 PARIS



# CONCERT SOLIDAIRE POUR SOUTENIR LA RECHERCHE

SOUTENEZ LES PROJETS DE RECHERCHE DU MAVEM,  
CENTRE DE RÉFÉRENCE MALADIES RARES DE L'HÔPITAL  
PÉDIATRIQUE ARMAND-TROUSSEAU AP-HP



Le Pr Jouannic et Yasmina, soignée par chirurgie fœtale  
pour une malformation de la moelle épinière  
© Jean-Marie Jouannic

## UN CONCERT EN SOUTIEN AU CENTRE DE RÉFÉRENCE MAVEM

L'hôpital Armand-Trousseau, hôpital pédiatrique faisant partie de l'Assistance Publique - Hôpitaux de Paris (AP-HP), s'associe à l'**Orchestre de chambre de Paris** à l'occasion de son concert du 8 juin 2022, et vous offre la possibilité de réserver des places en carré or tout en soutenant les projets de recherche de son centre de référence maladies rares MAVEM (malformations vertébrales et médullaires).

Coordonné par le Professeur Jean-Marie Jouannic, chef du service de Médecine Fœtale de l'hôpital Armand-Trousseau AP-HP, **le centre de référence MAVEM** est un centre expert dans le dépistage, le diagnostic et la prise en charge des malformations de la moelle épinière et des vertèbres chez l'enfant. Ses équipes, pionnières de la chirurgie fœtale en France depuis 2014, ont pour mission principale d'améliorer la vie des enfants porteurs de ces malformations, et ce dès la période anténatale. Elles participent également à de nombreux travaux de recherche visant à améliorer le diagnostic, la prévention et le traitement de ces pathologies.

## LE PROGRAMME

### FILIATION ET EXPLORATION

#### Mozart

*Concerto pour piano n°12 en la majeur*

#### Aurélien Dumont

*Écoumène, concerto pour piano et orchestre  
(création Paris)*

#### Beethoven

*Symphonie n°4 en si bémol majeur*

**François-Frédéric Guy**  
Direction et piano

**Orchestre de chambre de Paris**



François-Frédéric Guy © Caroline Doutre



# L'ORCHESTRE DE CHAMBRE DE PARIS

Plus de quarante ans après sa création, l'Orchestre de chambre de Paris est considéré comme un orchestre de chambre de référence en Europe. Profondément renouvelé au cours de ces dernières années, il intègre aujourd'hui une nouvelle génération de musiciens français, devenant ainsi l'un des orchestres permanents les plus jeunes de France et le premier orchestre français réellement paritaire.

L'orchestre rayonne sur le Grand Paris avec des concerts à la Philharmonie dont il est résident, au Théâtre des Champs-Élysées, au Théâtre du Châtelet mais également dans des salles au plus près des publics de la métropole, tout en développant des tournées internationales. Acteur musical engagé dans la cité, il développe une démarche citoyenne s'adressant à tous les publics, y compris ceux en situation de précarité ou d'exclusion.

L'Orchestre de chambre de Paris a pour directeur musical le chef et pianiste de renommée internationale Lars Vogt. Avec lui, il renforce sa démarche artistique originale et son positionnement résolument chambriste.

À l'occasion de son concert du 8 juin 2022, l'Orchestre de chambre de Paris et l'hôpital Armand-Trousseau AP-HP s'associent en permettant à chacun, entreprises comme particuliers, de réserver des places en carré or tout en faisant un don au profit des projets de recherche du centre de référence maladies rares **MAVEM**.







De gauche à droite, Pr Jean-Marie Jouannic, Dr Lucie Guilbaud, Pr Michel Zerah © Ferdinand Dhombres

## LES PROJETS DU CENTRE MAVEM (MALFORMATIONS VERTÉBRALES ET MÉDULLAIRES)

Situé à l'Hôpital pédiatrique Armand-Trousseau AP-HP, le centre de référence MAVEM prend en charge les enfants porteurs de malformations des vertèbres et de la moelle épinière pendant la vie fœtale, la période néonatale et l'âge pédiatrique, jusqu'à leur transfert à un suivi adulte. Le **Professeur Jean-Marie Jouannic**, chef du service de Médecine Fœtale de l'Hôpital Trousseau, est à l'origine de sa création. Ce centre rassemble toutes les expertises nécessaires à une prise en charge d'excellence, notamment pour la radiologie, la médecine physique et réadaptation pédiatrique, l'imagerie, la neurochirurgie et l'orthopédie pédiatrique.

Grâce à une collaboration depuis plus de 20 ans entre les Professeurs Jean-Marie Jouannic et Michel Zerah, l'équipe du centre de référence MAVEM est **pionnière en France de la chirurgie fœtale réparatrice de la myéломéningocèle**, une anomalie congénitale de la moelle épinière et des vertèbres, responsable chez l'enfant à naître d'une paralysie des membres inférieurs, d'incontinences, et d'anomalies cérébrales. **Une réparation prénatale par chirurgie de cette malformation diminue le handicap moteur dont ces enfants seraient autrement porteurs à vie, et protège leur cerveau.**

Afin de continuer d'améliorer le devenir de ces enfants, l'équipe du centre de référence MAVEM, sous l'impulsion du **Docteur Lucie Guilbaud**, travaille sur des projets de recherche visant à développer des thérapies innovantes et complémentaires à cette chirurgie :

- **La création d'un patch de cellules souches issues de sang de cordon ombilical** à poser sur la moelle pendant la chirurgie fœtale, pour la régénérer.
- **L'analyse de la composition du liquide amniotique** pour détecter les protéines toxiques pour la moelle épinière de l'enfant, qui pourraient être la cible de nouveaux traitements médicamenteux spécifiques.

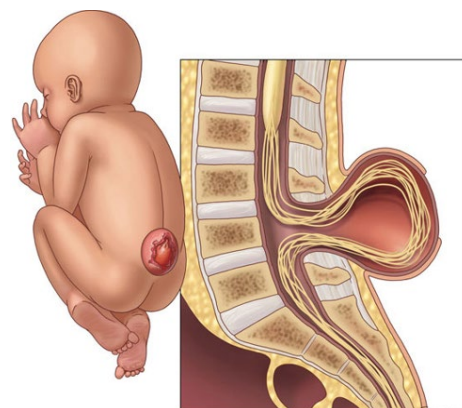


illustration de la myéломéningocèle chez le fœtus



**À l'occasion de ce concert exceptionnel, bénéficiez des meilleures places et permettez aux équipes du centre MAVEM d'aller plus loin pour soigner les fœtus et faire marcher les enfants.**

## VOS FORMULES DE RÉSERVATION

Que vous soyez **une entreprise ou un particulier**, nous vous proposons deux formules vous permettant d'assister à ce concert de l'Orchestre de chambre de Paris, tout en faisant un don en faveur des projets du MAVEM, éligible à une déduction fiscale : la **Formule Concert** et la **Formule Concert & Cocktail**.

### Chaque formule comprend :

- Un accueil personnalisé au Théâtre des Champs-Élysées le 8 juin 2022 à 20h, pour vous et vos invités.
- Les meilleures places de la salle, en carré or.
- Un don au profit des projets de recherche du MAVEM, déductible fiscalement à hauteur de 60% pour les entreprises et de 66% pour les particuliers.

Avec la **Formule Concert & Cocktail**, venez rencontrer à l'issue de la représentation les équipes médicales du MAVEM et les artistes de l'Orchestre de chambre de Paris autour d'un cocktail à l'hôtel Plaza Athénée, à quelques pas du Théâtre des Champs-Élysées.



Marthe, aujourd'hui âgée de 7 ans, soignée par chirurgie foetale pour une myéloméningocèle © Michel Zerah

	TARIF PAR PERSONNE	DON INCLUS	COÛT RÉEL APRÈS DÉDUCTION FISCALE
<b>Formule Concert</b>	150 €	100 €	90 € (entreprises) 84 € (particuliers)
<b>Formule Concert &amp; Cocktail à l'hôtel Plaza Athénée</b> à l'issue de la représentation, en présence de l'équipe médicale du MAVEM et des artistes.	250 €	150 €	160 € (entreprises) 151 € (particuliers)

Les dons reçus dans le cadre de ce concert seront intégralement reversés au centre de référence MAVEM pour l'accomplissement de ses projets de recherche.



# NOUS SOUTENIR

Pour réserver vos places (jusqu'à 10 personnes), rendez-vous sur notre site de réservation en ligne :

<https://fondationrechercheaphp.fr/concert-mavem/>

Si vous souhaitez réserver pour un groupe plus important, utiliser un autre moyen de paiement, ou pour toute question au sujet de l'événement, la Direction du Mécénat de l'hôpital Armand-Trousseau AP-HP se tient à votre entière disposition.



**Judith Armagnac**

**Chargée de Mécénat**

**direction-mecenas.aphp-sorbonne@aphp.fr**

**01 42 17 64 71**

**Nous vous remercions par avance pour votre soutien**



Pr Jean-Marie Jouannic et Pr Michel Zerah © Ferdinand Dhombres